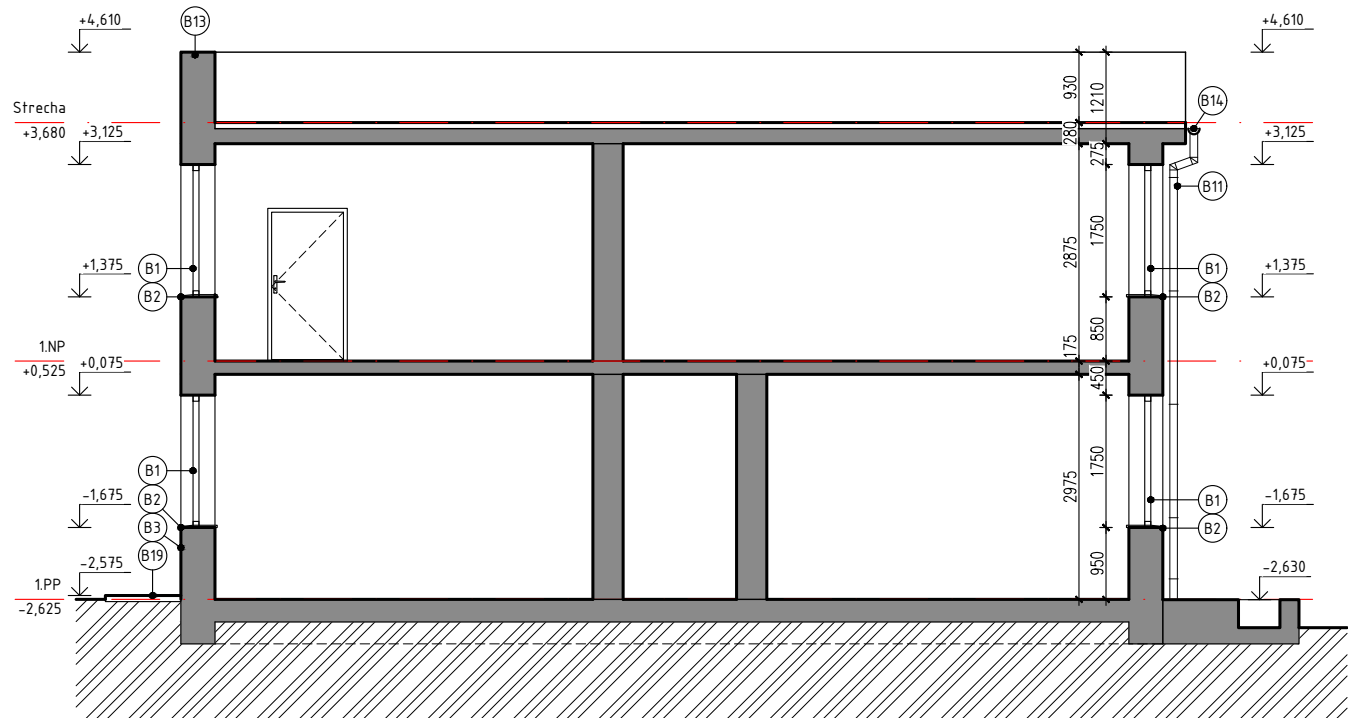


REZ A-A



REZ D-D

## LEGENDA MATERIÁLOV

- OBVODOVÝ PLÁŠŤ - TEHLOVÉ MURIVO HR. 450 mm
- OBVODOVÝ PLÁŠŤ - PILASTRE - HR. 700 mm
- VNÚTORNÉ NOSNÉ PRIEČKY - TEHLOVÉ MURIVO - HR. 450 mm
- VNÚTORNÉ NENOSNÉ PRIEČKY - TEHLOVÉ MURIVO - HR. 150 mm

## LEGENDA BÚRACÍCH PRÁC:

- B1 VYBÚRANIE DREVENÉHO OKNA VRÁTANE VNÚTORNÉHO PARAPETU
- B2 VYBÚRANIE VONKAJŠIEHO PARAPETU
- B3 VYBÚRANIE KABRINCOVÉHO OBKLADU VRÁTANE K. PARAPETU
- B4 VYBÚRANIE SKLOBETÓNOVEJ VÝPLNE
- B5 VYBÚRANIE OCEL. MREŽE OKNA
- B6 DEMONTÁŽ OCEL. MREŽE DVERÍ
- B7 VYBÚRANIE PLECHOVÝCH DVERÍ
- B8 VYBÚRANIE PLECHOVÝCH GARÁŽOVÝCH VRÁT
- B9 VYBÚRANIE DREVENÝCH DVERÍ
- B10 DEMONTÁŽ A SPÄTNÁ MONTÁŽ OSVETLENIA NAD VSTUPOM
- B11 DEMONTÁŽ DAŽĎOVÉHO ZVODU
- B12 ODSTRÁNENIE OPLECHOVANIA STRECHY
- B13 ODSTRÁNENIE OPLECHOVANIA ATIKY
- B14 DEMONTÁŽ DAŽĎOVÉHO ZLÁBU
- B15 ODSTRÁNENIE PLECHOVEJ KRYTINY STRECHY VRÁTANE PREDPOKLADANEJ NOSNEJ DREVEJ PODKONŠTRUKCIE A ŠKVÁROVÉHO ZÁSYPU 200 MM
- B16 ODSTRÁNENIE OPLECHOVANIA ŽB. KONZOLY - PREKRYTIA VSTUPU
- B17 DEMONTÁŽ BLESKOZVODU
- B18 DEMONTÁŽ A SPÄTNÁ MONTÁŽ AKTÍVNEHO PRVKU
- B19 VYBÚRANIE OKAPOVÉHO CHODNÍKA
- B20 VYBÚRANIE KERAMICKÉHO OBKLADU
- B21 VYBÚRANIE PODHLADU
- B22 VYBÚRANIE ZÁVETRIA VR. ZASKLENIA A PRESTREŠENIA
- B23 VYBÚRANIE SCHODOV

## POZNÁMKY:

- VŠETKY VETRACIE MREŽKY KONČIACE NA PÔVODNEJ FASÁDE JE POTREBNÉ NADSTAVIŤ A UKONČIŤ NA VONKAJŠEJ STRANE NOVEJ FASÁDY.
- PRED ZATEPLOVANÍM JE POTREBNÉ ODSTRÁNIŤ VŠETKY CUDZIE TELESÁ NA OBJEKTE - SATELITY, SUŠIČE PRÁDLA, KLIMATIZAČNÉ JEDNOTKY, ANTÉNY A PODOBNE.
- PRED ZATEPLOVANÍM JE POTREBNÉ ODSTRÁNIŤ PÔVODNÝ BLESKOZVOD
- PRED ZATEPLOVANÍM JE POTREBNÉ PREKONTROLOVAŤ FASÁDNE PLOCHY, ZISTIŤ ICH SKUTKOVÝ STAV, OTŤCŤ ODUTÉ ČASTI, VYROVNAŤ, ODSTRÁNIŤ STARÉ DISPERZNÉ NÁTERY A NÁSTREKY, MINIMÁLNE VŠAK ROZRUŠIŤ ICH POVRCH MURÁRSKYM KLADIVOM. VYSPRÁVKY ROBIŤ POLYMÉRCEMENTOVOU MALTOU.
- PODKLAD MUSÍ BYŤ SUCHÝ, PEVNÝ OČISTENÝ, VOLNE ODDELITELNÉ ČASTI MURIVA A OMIETOK MUSIA BYŤ ODSTRÁNENÉ. FASÁDU JE POTREBNÉ UMYŤ A OPLÁCHNUŤ TLAKOVOU VODOU A OŠETRIŤ VHODNÝM PENETRAČNÝM NÁTEROM
- ZATEPLOVACÍ SYSTÉM JE NUTNÉ RIEŠIŤ V SYSTÉMOVEJ SKLADBE VRÁTANE VŠETKÝCH DETAILOV A LÍŠŤ, NAPOJENIA NA OSTATNÉ KONŠTRUKCIE, KTORÝCH SA ZATEPLOVACÍ SYSTÉM DOTÝKA ALEBO KTORÉ ZATEPLOVACÍM SYSTÉMOM PRECHÁDZAJÚ

## PROJEKT

VYPRACOVAL		PROJEKTOVAL		ZODP. RIEŠITEL		H.I.P.		<div>@rchitect</div> <div>spol. s r.o.</div> <div>Jasovská 4, 851 07 BRATISLAVA</div>		
ING.ARCH.A.NOVÁKOVÁ		ING.ARCH.R.PORUBEC		ING.ARCH.R.PORUBEC		ING.ARCH.R.PORUBEC				
STAVEBNÍK		MPRV SR, Dobrovičova 12, 812 66 Bratislava						<div>STUPEŇ</div> <div>DÁTUM</div> <div>MIERKA</div> <div>FORMÁT</div> <div>PROJEKT</div> <div>12/2017</div> <div>1:100</div> <div>2 A<sub>4</sub></div>		
MIESTO STAVBY		Šafárikova 71, 048 01 Rožňava, parc.č. 1925/2, k.ú.Rožňava								
NÁZOV STAVBY		Zníženie spotreby energie pri prevádzke AB								
OBJEKT								<div>PROFESIA</div> <div>ARCHITEKTÚRA</div> <div>POR. Č.</div> <div>10</div>		
OBSAH VÝKRESU		REZY A-A, D-D - PÔVODNÝ STAV								